



## Créer ensemble

La **Mini-Entreprise** est une création d'entreprise grande réelle. Durant une année scolaire ou un semestre, une équipe de jeunes, accompagnée par un enseignant et un entrepreneur, **se mobilise pour "ouvrir une boîte"**.

La Mini-Entreprise est un dispositif innovant qui permet de découvrir très concrètement la vie en entreprise. En amont de la création de la Mini-Entreprise, le programme permet d'appréhender la gestion de projet et d'acquérir des réflexes pour concrétiser une idée. En aval de la création, les mini-entrepreneurs découvrent l'organisation d'une entreprise et apprennent à respecter les objectifs qu'ils se sont fixés.

## Objectifs

- Permettre aux élèves de découvrir le fonctionnement d'une entreprise
- Améliorer leur compréhension du monde économique
- Développer leurs capacités à travailler en équipe et à prendre la parole devant les autres
- Favoriser leurs capacités à prendre des décisions, prendre des responsabilités et s'organiser
- Éveiller, stimuler et valoriser leurs qualités personnelles (créativité, solidarité, autonomie, esprit d'initiative)
- Favoriser l'orientation scolaire des élèves grâce à la découverte dans l'action des différents départements d'une entreprise

## Les acteurs du programme

Travailler ensemble autrement, c'est la force du projet ! La Mini-Entreprise crée un cadre de travail original. Enseignants et élèves construisent leur projet pas à pas, avec l'aide d'un entrepreneur (parrain).

- **Les mini-entrepreneurs** : la création d'une entreprise est une aventure passionnante et enrichissante. Les mini-entrepreneurs partagent cette expérience unique
- **L'équipe pédagogique** : quelle que soit leur discipline, les enseignants peuvent s'impliquer dans le projet. À chaque étape du parcours, la Mini-Entreprise est un moyen concret pour illustrer la partie théorique de l'enseignement. Ils sont accompagnés en amont et pendant le programme par des permanents EPA
- **Les entrepreneurs (parrains)** : ils apportent du réalisme au projet des mini-entrepreneurs. Ils accompagnent, orientent et construisent avec les mini-entrepreneurs un projet économiquement viable. Ils sont accompagnés en amont et durant le programme par des permanents EPA

## Construire avec un entrepreneur

### Public

**Elèves du collège au 1<sup>er</sup> cycle universitaire, jeunes en insertion ou en centre de formation**

**de 36 à plus de 100h**

**de programme pédagogique réparties sur une année scolaire ou un semestre**

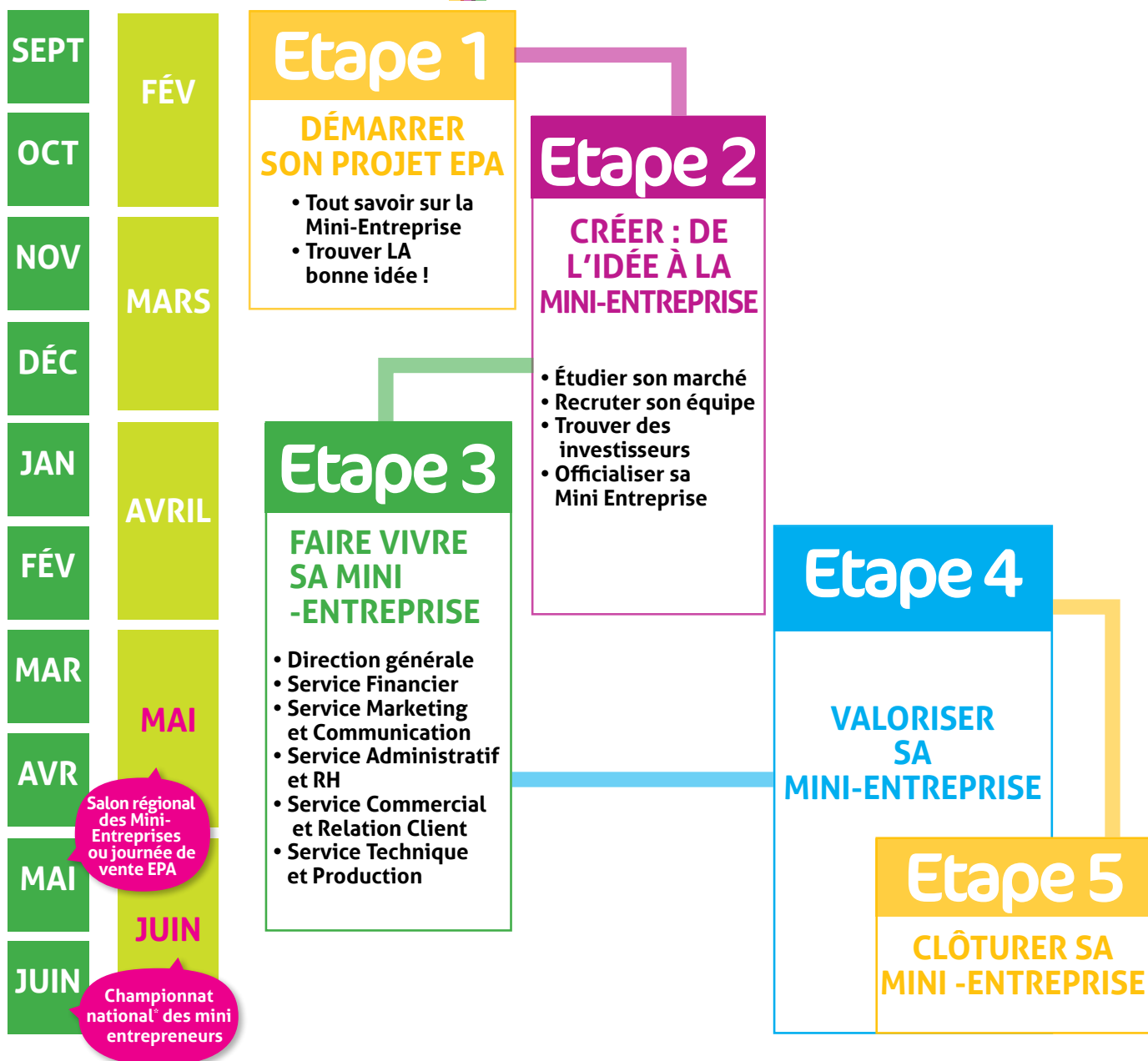




# LES 5 ÉTAPES pour vivre une Mini-Entreprise

**MINI ENTREPRISE ANNUELLE**  
à partir d'1h30  
hebdomadaire

**MINI ENTREPRISE SEMESTRIELLE**  
à partir de 2h  
hebdomadaires



Pour encourager l'excellence et valoriser les réalisations des jeunes, Entreprendre Pour Apprendre organise des salons régionaux au cours desquels les mini-entrepreneurs exposent leurs projets et sont également évalués sur une présentation professionnelle. Les meilleurs en régions participent au championnat national. Les mini-entrepreneurs lycéens ou post bac qui remportent le prix national représentent la France au Championnat européen.

Des journées de vente peuvent également être proposées pour permettre aux mini-entrepreneurs de valoriser leurs réalisations en dehors d'une démarche d'évaluation du projet.

\* pour les lauréats des salons régionaux